



Santa Clara

R E S I D E N C I A L

*O lugar para você
construir seus sonhos*



Em parceria com • CÉLIA JULIÃO •

EMPREENHIMENTO COM QUALIDADE ÁVILA

IMAGEM ILUSTRATIVA



RESIDENCIAL SANTA CLARA

O lugar para você viver bem

Em um certo momento, sentimos a necessidade de estarmos mais próximos da natureza. Para isso, buscamos um lar em que possamos nos sentir acolhidos e aproveitar o ar livre.

Para alcançar a qualidade e a tranquilidade, construir em meio a natureza é a solução ideal.

É no espaço verde que encontramos a paz e a qualidade de vida. O sentimento de liberdade em poder experimentar toda a alegria que o lazer ao ar livre pode oferecer é impagável.

Realizar o sonho de viver bem em uma casa é saber que o lugar em que você está abraça as belezas do meio ambiente e oferece cuidado.

O **Residencial Santa Clara** surge com o propósito de ser o cenário onde você pode realizar o sonho de construir a sua casa, unindo bem-estar e segurança, em um espaço que promove o equilíbrio perfeito entre a conexão com a natureza e a proximidade com a cidade.

Nós criamos o ambiente ideal para você e sua família viverem bem e desfrutar ao máximo os momentos de lazer ao ar livre, enquanto você constrói o lar dos seus sonhos.



Santa Clara

RESIDENCIAL

167 lotes

- 1) Acesso Exclusivo
- 2) Quadra de Areia
- 3) PetPlace
- 4) Playground
- 5) Espaço Fitness



Lotes amplos de 260m² a 290m²

**DO TAMANHO DOS SEUS SONHOS:
APROVEITE OS LOTES AMPLOS COM 11M DE FRENTE**

Com dimensões que variam entre 260 e 290m², o **Residencial Santa Clara** disponibiliza lotes que abraçam o espaço perfeito para materializar a casa dos seus sonhos, com o requinte e a excelência que a sua família merece.

Com seus **11 metros de frente**, você tem o cenário ideal para criar uma residência espaçosa, enaltecendo assim a realização do seu desejo de viver com conforto e qualidade.



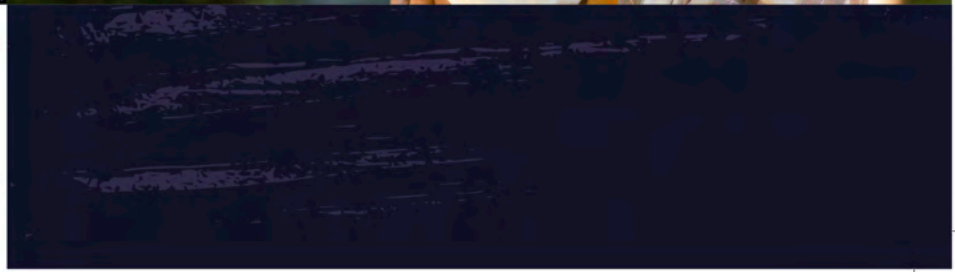
IMAGEM ILUSTRATIVA | ESPAÇO FITNESS



IMAGEM ILUSTRATIVA | PET PLACE E PLAYGROUND



IMAGEM ILUSTRATIVA | QUADRA DE AREIA





Espaço de lazer em contato com a natureza

CONSTRUINDO MEMÓRIAS:

O RESIDENCIAL SANTA CLARA E SEUS ESPAÇOS DE CONVIVÊNCIA

Aqui, você mergulha na experiência única de residir com sua família em um bairro planejado, inspirado no conceito de loteamento fechado. Através de uma única entrada, o residencial abraça uma rica variedade de espaços de lazer, incluindo:



A dinâmica **Quadra de Areia**, um convite para uma gama de esportes.



O **Pet Place** foi criado para o seu fiel companheiro desfrutar da natureza em um ambiente seguro.



O **Playground** cativa as crianças, oferecendo-lhes muita diversão ao ar livre.



O **Espaço Fitness**, com equipamentos ao ar livre, abraça o seu bem-estar e o viver bem.

No **Residencial Santa Clara**, cada momento é uma celebração da vida em um cenário que harmoniza com a natureza.



Bauru



Localização





Apenas 12 minutos da Praça Portugal

A LOCALIZAÇÃO DOS SEUS SONHOS:
ONDE O CONFORTO E A TRANQUILIDADE SE ENCONTRAM

Situado em Piratininga, o **Residencial Santa Clara** oferece uma localização privilegiada, com vista para o Mosteiro e vizinho ao Residencial Ávila 1.

Este loteamento está inserido em uma região que proporciona a serenidade do campo, ao mesmo tempo em que mantém a proximidade com a cidade.

Venha vivenciar o melhor dos dois mundos no **Residencial Santa Clara**.



IMAGEM ILUSTRATIVA | JVR ENGENHARIA



IMAGEM ILUSTRATIVA | EDVALDO JANDRECHE



IMAGEM ILUSTRATIVA | JVR ENGENHARIA

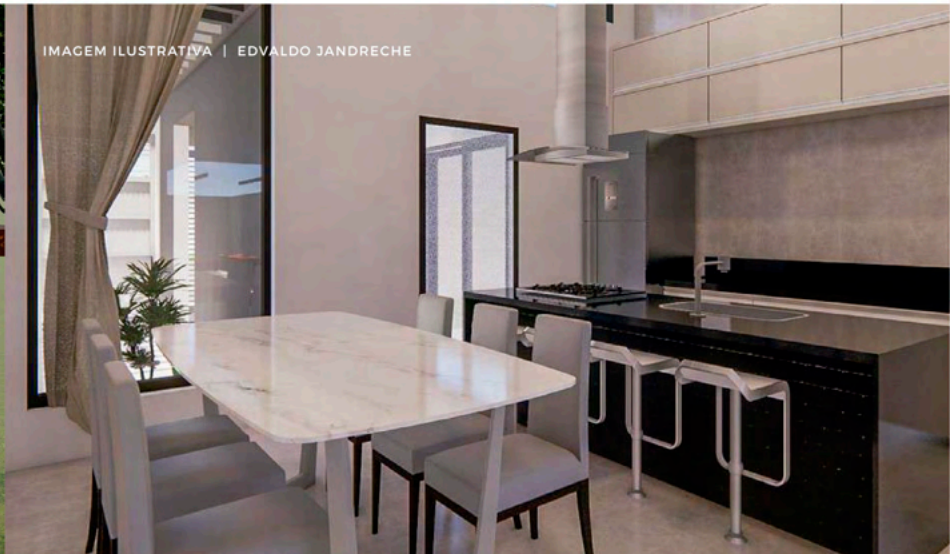


IMAGEM ILUSTRATIVA | EDVALDO JANDRECHE





Credibilidade, competência e responsabilidade

Baseada nesses conceitos, a **Ávila Urbanismo**, destaca-se pelo sucesso de seus bairros planejados e loteamentos fechados, preocupando-se em concretizar e superar os sonhos de seus clientes. Desde 1994, está presente no interior do Estado de São Paulo e vem atendendo a crescente demanda por lotes residenciais. Comercializou e administrou mais de 25 loteamentos, com excelente infraestrutura e sempre respeitando o meio ambiente.

Projetos Modelo

Apresentamos aos clientes dois projetos modelo elaborados por excelentes profissionais da região, para você se inspirar no projeto da sua casa dos sonhos:

"O **Residencial Santa Clara** é o cenário perfeito para criar sua família, proporcionando bons laços com as pessoas ao entorno, numa região agradável e arborizada, trazendo qualidade de vida para a região e para o município de Piratininga. A expectativa é que os lotes possam comportar as famílias com maior conforto, concebendo beleza, harmonia e superando as expectativas dos seus clientes"

VB Victor Bueno, da JVR Engenharia

"Nesse projeto, buscamos um ambiente funcional, confortável e amplo, inspirando-se na qualidade de vida proporcionada pelo **Santa Clara**."

EJ Edvaldo Jandreche, arquiteto

aero

IMAGEM ILUSTRATIVA

Ávila
• URBANISMO •

• CÉLIA JULIÃO •



SAIBA MAIS



[OSANTACLARA.COM.BR](https://osantaclara.com.br)  (14) 99616-3019

ESTRADA MARIA DOMINGUES VERÍSSIMO - S/N | PIRATININGA-SP | EM FRENTE AO MOSTEIRO
CRECI 90074 | REGISTRO N° 12.850 | CARTÓRIO DE PIRATININGA