



**EVR**  
ENGENHARIA



**ENGENHARIA**



**ENGENHARIA**

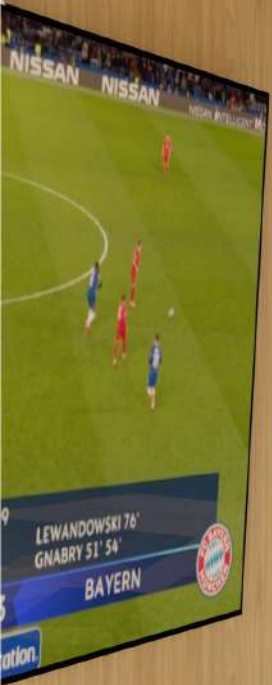


**ENGENHARIA**



ENGENHARIA





**JVR**  
ENGENHARIA

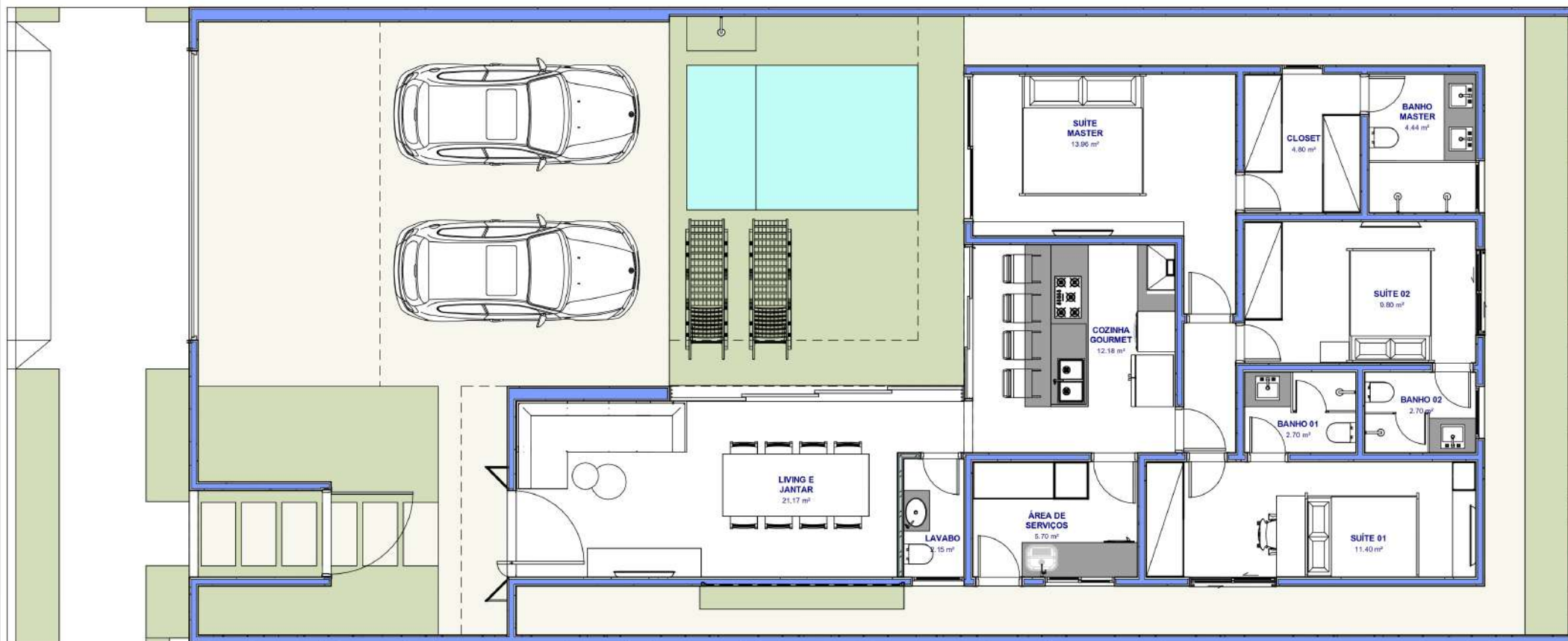


ENGENHARIA









PLANTA - PAVIMENTO TÉRREO

ESTUDO PRELIMINAR 01

PROPRIETÁRIO  
LOTEAMENTO ÁVILA URBANISMO

LOCAL  
RESIDENCIAL SANTA CLARA

OBRA  
CONSTRUÇÃO DE UMA RESIDÊNCIA UNIFAMILIAR

CONTEÚDO  
PLANTA PAVIMENTO TÉRREO

DESENVOLVIMENTO  
J.V.R. ENGENHARIA

ESTAGIÁRIO

ESCALA

DATA  
AGOSTO / 2023

**FL01**